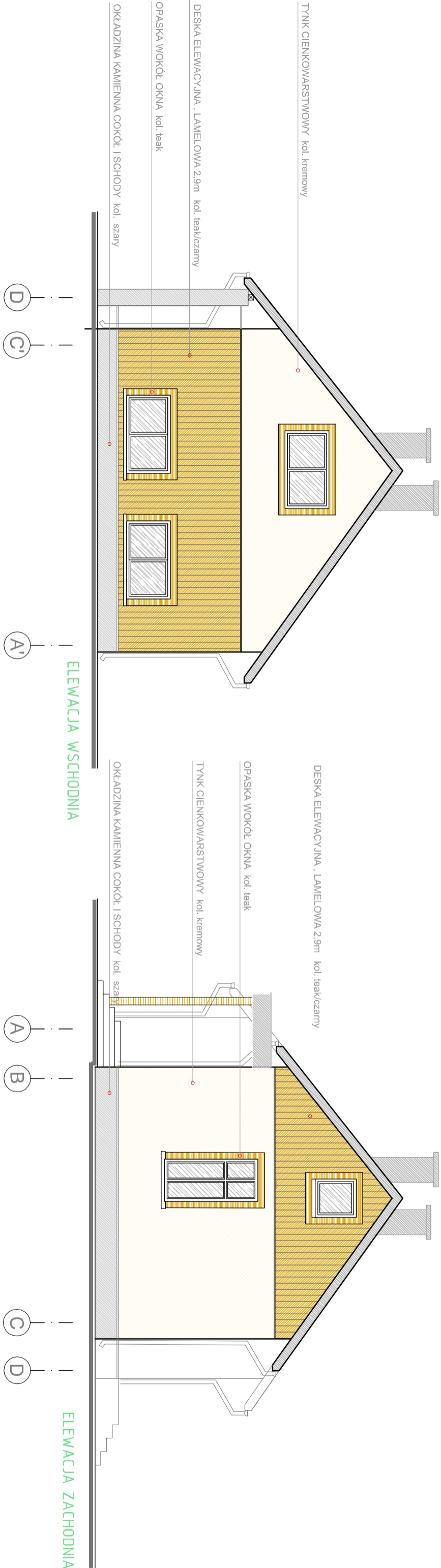


ELEWACJA
WSCHODNIA
ELEWACJA
ZACHODNIA
skala 1:100



INWESTOR:	URZĄD GMINY ŁAPANÓW
OBIEKT:	ŚWIECIELA WIEJSKA LUBOMIEŻ

LOKALIZACJA:	dzielnica nr. 308/1, 308/2 m. Lubomierz, gm. Łapanów
BRANŻA:	ARCHITEKTURA-INWENTARYZACJA

TEMAT:	ELEWACJA WSCHODNIA I ZACHODNIA
OPRACOWAŁ:	DATA:

mgr inż. TOMASZ FERENC
spec. konstr.-budowl. bez ograniczeń
32-733 TRZCIANIA 424
NR UPR. MAP/101/WKb/17

LUTY 2025r.
SKALA: 1 : 100
NR RYS.: A 1

BIURO PROJEKTÓW, ARCHITOM,
LUDIA FERENC, 32-733 TRZCIANIA 424
tel. 663 024 814

Projekt wykonano w programie ZWCAD 2024